

# 3D超景深相机 型号 ISM-DF80

自动对焦

可旋转观察

3D立体成像和测量

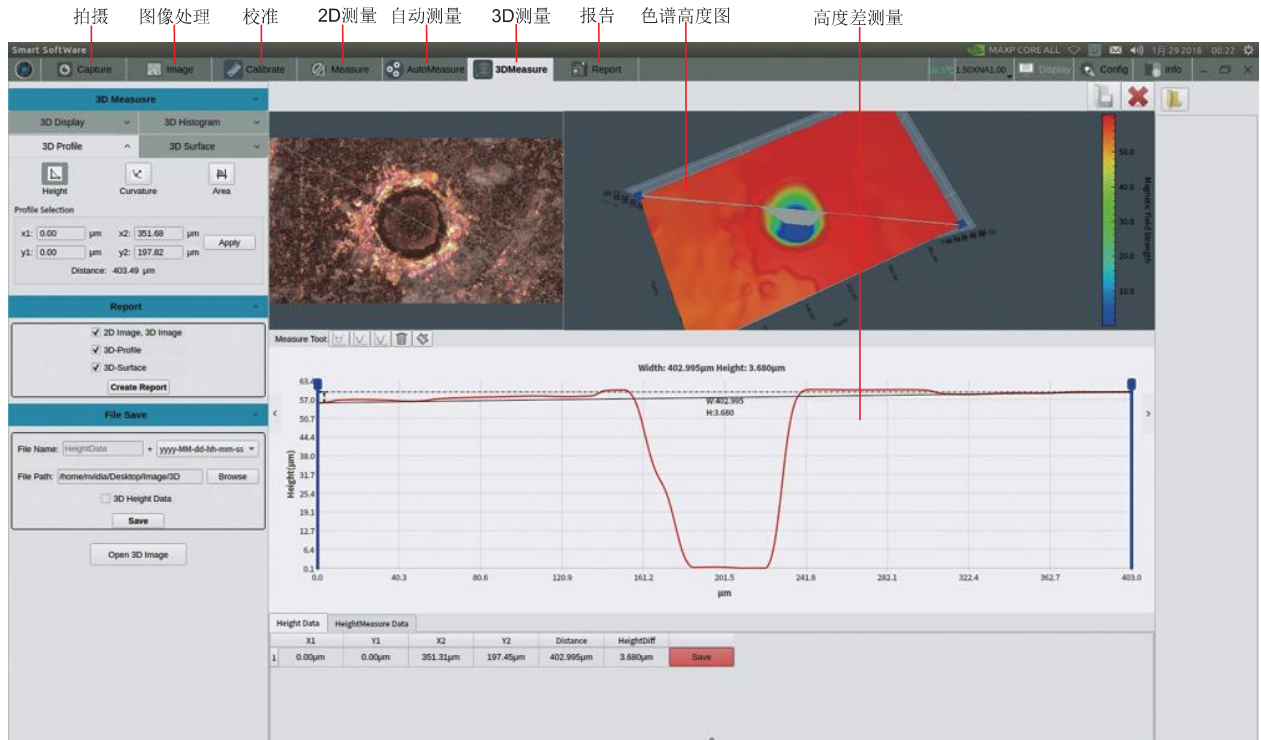


安装在显微镜上使用

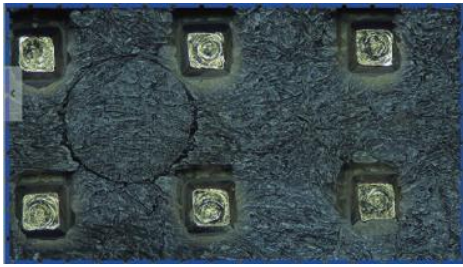


- 直接连接显示屏使用, 无需连接电脑
- 可二维观察和测量, 自动对焦
- 可进行景深合成, 实现超景深观察
- 内置专业图像处理软件, 可以对相机进行全方位的图像控制与处理
- 创建三维模型, 实现3D测量
- 自动创建报告, 数据可导出
- 实时宽动态, 有效消除金属表面反光

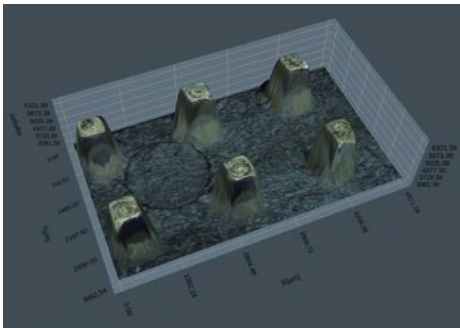
## 相机软件



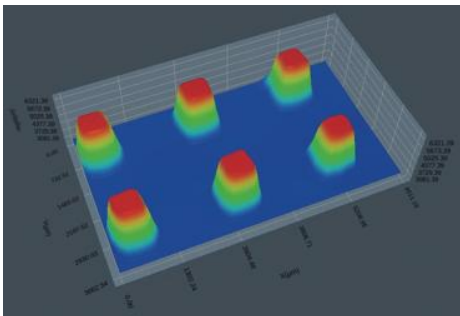
### 3D合成图像



景深合成图像

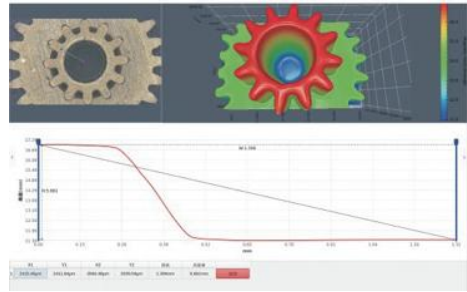


3D合成图像

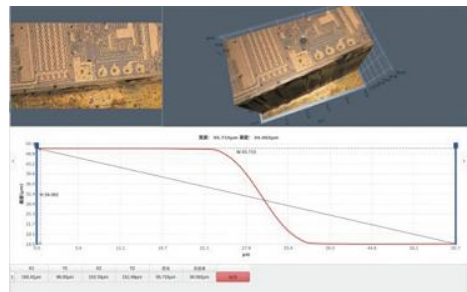


3D伪彩图像

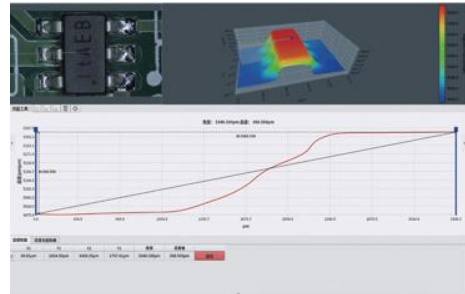
### 3D测量应用



测量零部件内孔高度



测量金属零部件高度差



测量电路板高度差

### 技术参数

传感器	1/2" CMOS
分辨率	1920×1080
像素	2M
单一像素尺寸	3.75×3.75μm
帧率	60fps(normal)/30fps(WDR)
输出接口	HDMI/LAN
镜头接口	标准C接口
曝光时间	自动: 0.1~16.6ms, 手动: 0.0001~1s
电源	110~220V, 50/60Hz
尺寸	87×181×103mm
重量	2500g

### 标准配置

相机	1个
16G U盘	1个
鼠标	1个
键盘	1个
HDMI线	1个
玻璃校准尺	1个
校准块	1盒
电源适配器	1个